

Regione EMILIA ROMAGNA Provincia di REGGIO EMILIA
Comune di NOVELLARA

sabar s.p.a.  **DISCARICA CONTROLLATA PER RIFIUTI NON PERICOLOSI DI NOVELLARA**
Servizi Ambientali Basso Reggiano



OGGETTO: **REALIZZAZIONE DI IMPIANTO DEDICATO ALLO SFRUTTAMENTO ENERGETICO DEL BIOGAS DEI BACINI 19+22 DELLA DISCARICA DI NOVELLARA**

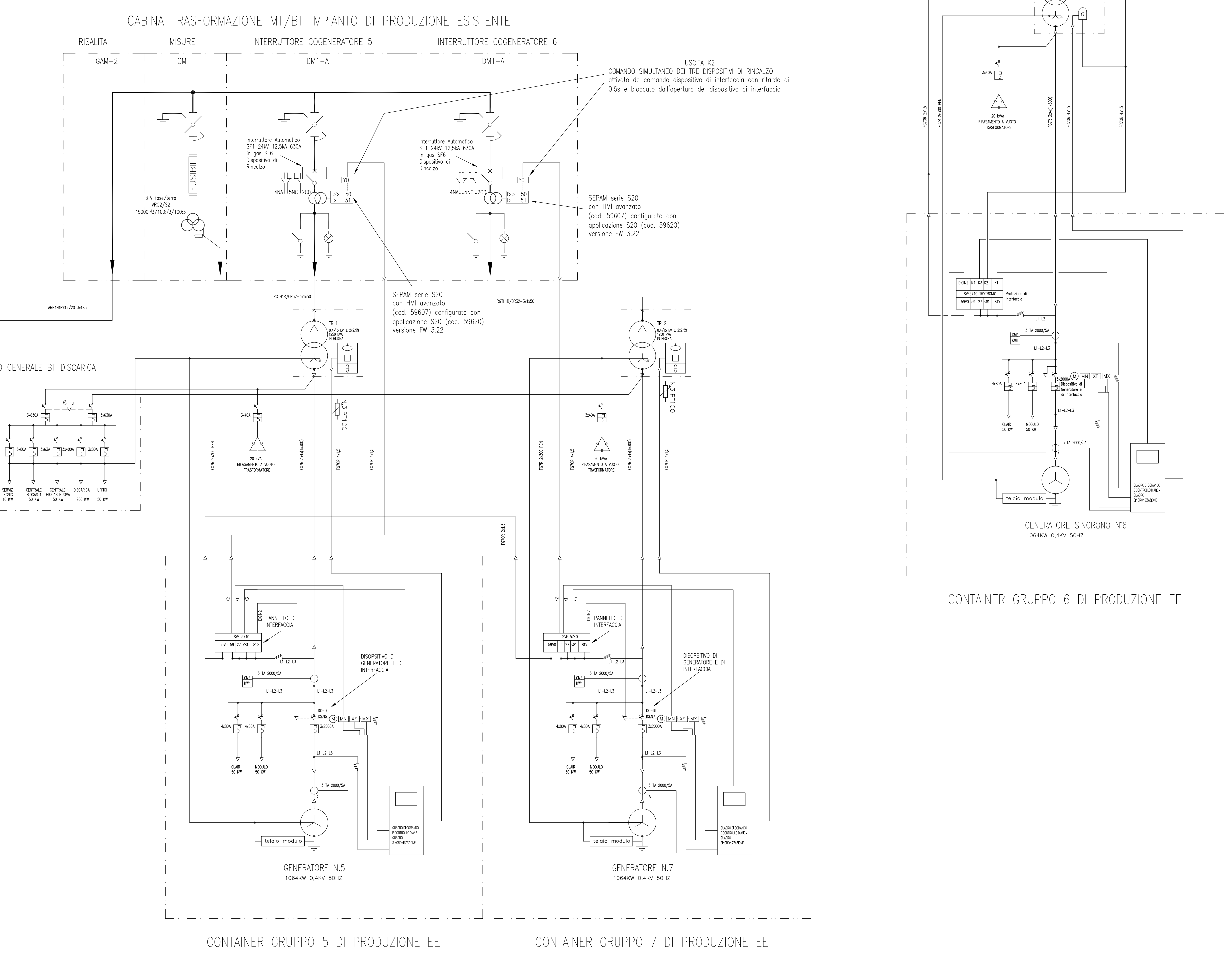
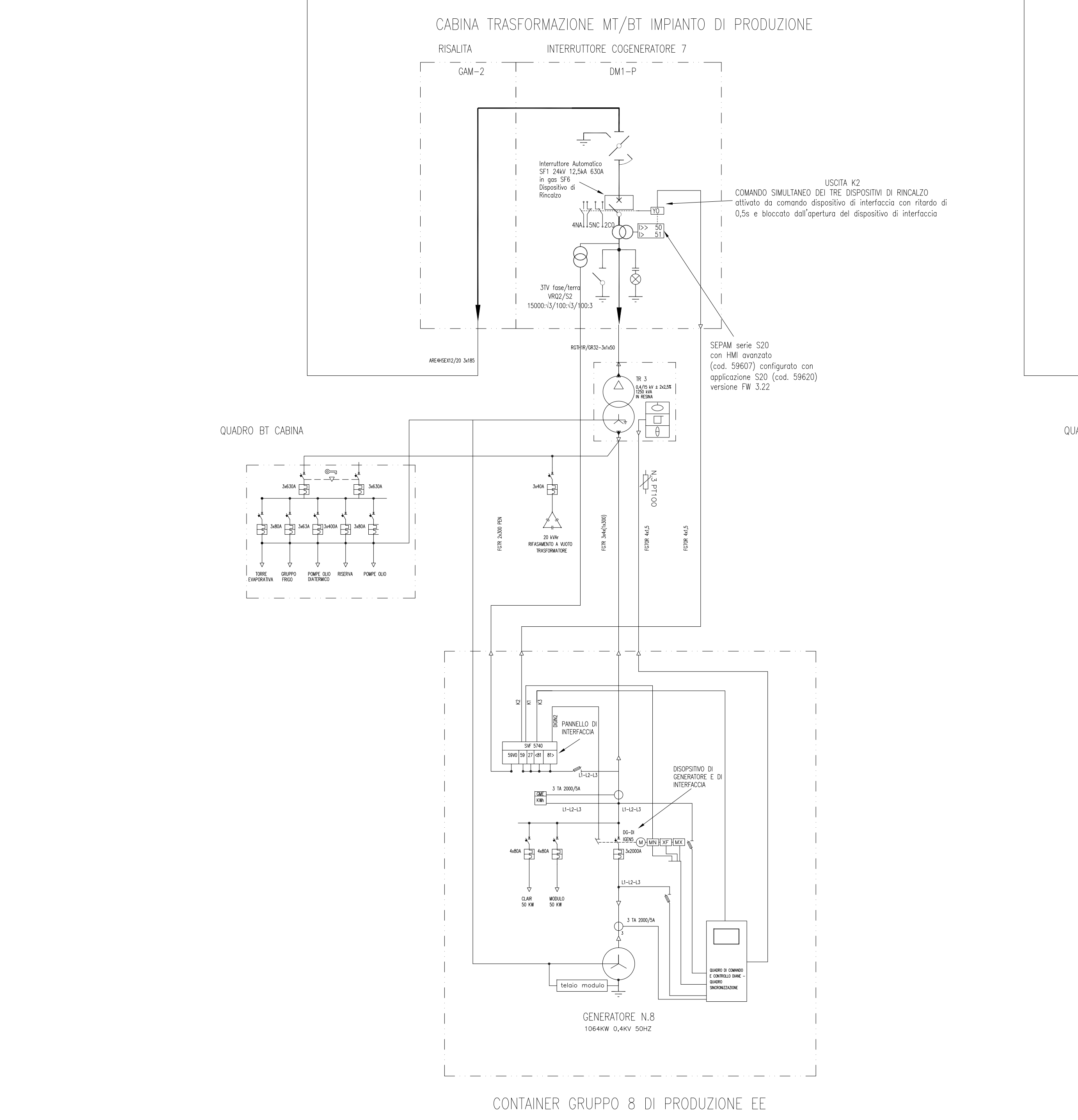
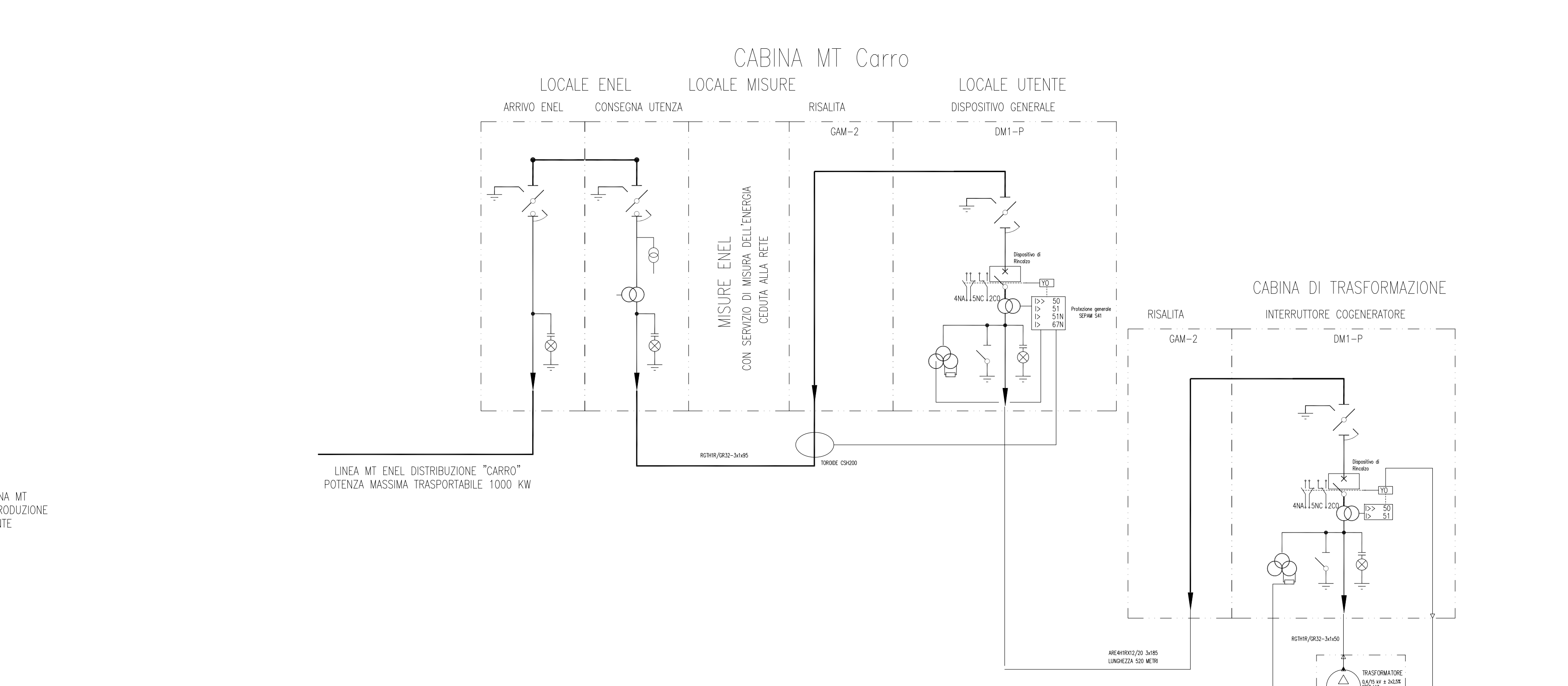
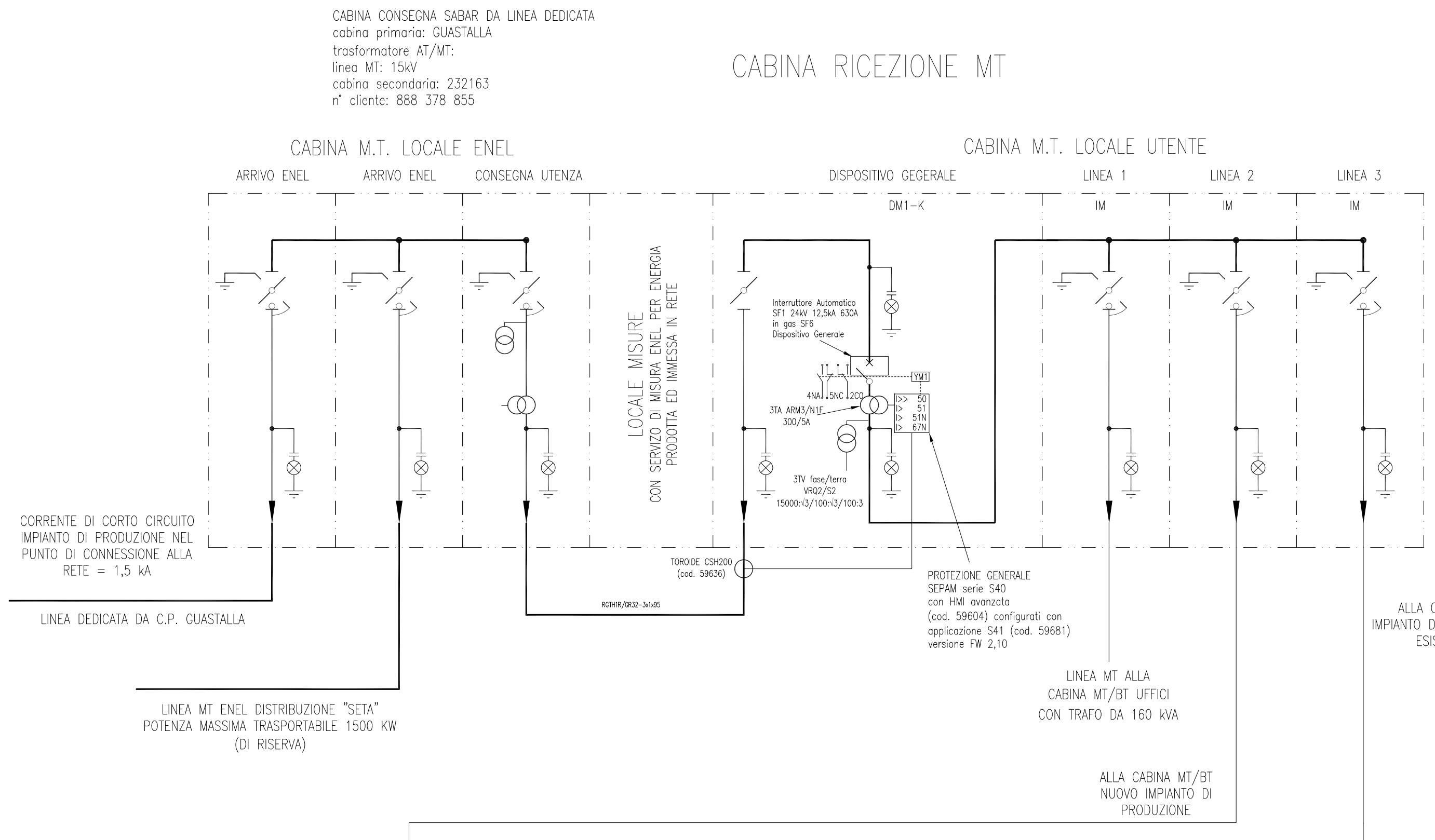
TITOLO: **SCHEMI UNIFILARI DELLO STATO DI FATTO**

PROGETTAZIONE: **Studio Associato di Ingegneria Gasparini**
Via E. Petrolini, 14 - 42122 Reggio Emilia
Tel. 0522-557508 - Fax: 0522-557556
E-mail: ambiente@gaspariniassociati.it

ING. **Stefano Teneggi**

DATA: **Aprile 2012**

SCALE: **1**



DATI GENERATORE N°5

MARCA	NEWMAN INTERNATIONAL S.p.A.
TIPO	FE 734 C2
MATRICOLA	0182210/001
POTENZA NOMINALE	1.445 KVA
TENSIONE NOMINALE	0,4 KV
FATTORE DI POTENZA NOMINALE	0,8
REATTANZA SUPERFICIALE GRETTA	12 S
POTENZA ELETTRICA	1.584 KW

DATI GENERATORE N°6

MARCA	NEWMAN INTERNATIONAL S.p.A.
TIPO	FE 734 C2
MATRICOLA	0264101/01
POTENZA NOMINALE	1.445 KVA
TENSIONE NOMINALE	0,4 KV
FATTORE DI POTENZA NOMINALE	0,8
REATTANZA SUPERFICIALE GRETTA	12 S
POTENZA ELETTRICA	1.584 KW

DATI GENERATORE N°7

MARCA	NEWMAN INTERNATIONAL S.p.A.
TIPO	FE 734 C2
MATRICOLA	0264101/01
POTENZA NOMINALE	1.445 KVA
TENSIONE NOMINALE	0,4 KV
FATTORE DI POTENZA NOMINALE	0,8
REATTANZA SUPERFICIALE GRETTA	12 S
POTENZA ELETTRICA	1.584 KW

DATI GENERATORE N°8

MARCA	NEWMAN INTERNATIONAL S.p.A.
TIPO	FE 734 C2
MATRICOLA	0264101/01
POTENZA NOMINALE	1.445 KVA
TENSIONE NOMINALE	0,4 KV
FATTORE DI POTENZA NOMINALE	0,8
REATTANZA SUPERFICIALE GRETTA	12 S
POTENZA ELETTRICA	1.584 KW

