



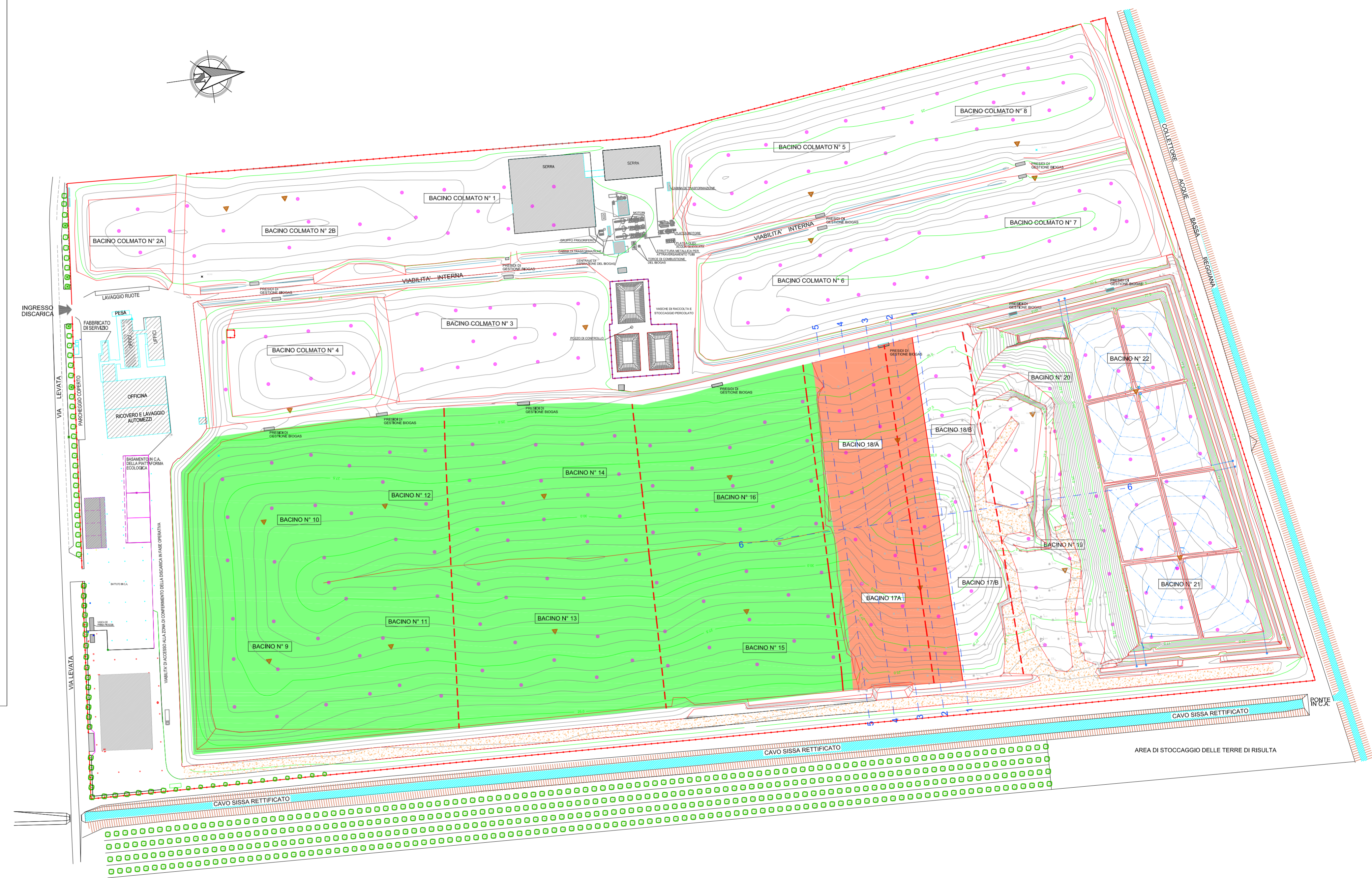
Oggetto: **PROGETTO ESECUTIVO**  
**LAVORI DI COSTRUZIONE DEGLI STRATI 2,3 e 4 DEL PACCHETTO**  
**DI COPERTURA APPROVATO PER PARTE DEI BACINI 17 e 18**

Tiolo: **RILIEVO AGGIORNATO AL 31.12.2012 CON**  
**INDICAZIONE DELLE AREE DA COPRIRE IN**  
**MODO DEFINITIVO**

Tav. n° **2**

Progettazione: **Studio T.En.**  
Studio Associato di Ingegneria  
Via E. Petrolini, 14 - 42122 Reggio Emilia  
Tel 0522 337096 - Fax 0522 337692  
E-mail: info@studioten.it  
**ing. Stefano Teneggi**

n°:	Revisione:	Data:	Data:
			<b>FEBBRAIO 2013</b>
Collaboratori: <b>ing. Iunior Daniela Moris, geom. Nicola Spallanzani</b>			Scala: <b>1:2.000</b>



- LEGENDA:**
- - - PROIEZIONE VERTICALE DEGLI ARGINELLI SUL FONDO INVASO DI SEPARAZIONE TRA:
    - BACINI 9-12 E 13-14
    - BACINI 13-14 E 15-16
    - BACINI 15-16 E 17A-8A
    - BACINI 17A-18A E 17B-18B
  - AREA DI DISCARICA COPERTA IN MODO DEFINITIVO
  - AREA DI DISCARICA DA COPRIRE IN MODO DEFINITIVO PER ATTIVARE LA CHIUSURA DEI BACINI 17A E 18A