



CANNE FUMARIE



CUCCE PER ANIMALI



LASTRE E SFRIDI



CISTERNETTE

KIT TOGLI AMIANTO COME SI USA?

Manuale d'istruzioni per il trattamento e la rimozione di materiale contenente amianto, da parte del privato cittadino.





Quanti sono i Kit?

I kit sono 3: verde, giallo e rosso.



Il kit **verde**,



Il kit **giallo**,



ed il kit **rosso**.

Cosa contengono?

Il kit verde, indispensabile per qualsiasi intervento, oltre al Piano di Lavoro contiene i dispositivi di protezione individuale ed il liquido incapsulante.

Il kit verde

- Istruzioni e Protocollo dei Comuni Bassa Reggiana
- Dispositivi di protezione individuale monouso:
 - 1 tuta con cappuccio, 1 paio di occhiali, 1 mascherina FFP3, 1 paio di guanti, 1 paio di calzari.
- 1 Tanica da 5 litri di liquido incapsulante per amianto di tipo “D”
- 1 Sacchetto per la raccolta dei materiali usati (DPI)
- 1 Erogatore a bassa pressione “Airless”
- 1 Rotolo di nastro adesivo per l’imballo di rifiuti contenenti amianto
- 1 Sacchetto in polietilene tubolare con stampa “A+Attenzione Amianto”, permette la rimozione e lo smaltimento di canne fumarie e tubazioni in materiale contenente amianto.

Il kit giallo

- 1 Sacco Big Bag omologato ONU per lo stoccaggio di merci pericolose, permette la rimozione e lo smaltimento di lastre ondulate o piane in materiale contenente amianto, di lunghezza fino a 3 mt.

Il kit rosso

- 1 Sacco Big Bag omologato ONU da 1 m³ per lo stoccaggio di merci pericolose, permette la rimozione e lo smaltimento di cisternette e sfridi di materiale contenente amianto.



Leggere l’etichetta e le istruzioni di ogni singolo prodotto prima dell’uso.

Tutela Personale

Prima di qualsiasi operazione indossare tutti i dispositivi di protezione individuale contenuti nel kit verde. Utilizzare il cappuccio della tuta per coprirsi il capo.



Paio di occhiali



Mascherina FFP3



Paio di guanti



Paio di calzari



Tuta con cappuccio

Preparazione Incapsulante

Versare parte del liquido incapsulante Pluvifix® di colore azzurro/blu nello spruzzino.

Il prodotto non richiede alcuna diluizione con acqua, Per approfondimenti leggere l'etichetta sulla tanica.



Pulizia Manufatto da Trattare

Procedere prima ad una grossolana pulizia del manufatto che si intende trattare. Soprattutto le lastre, se quest'ultime si presentano molto sporche.

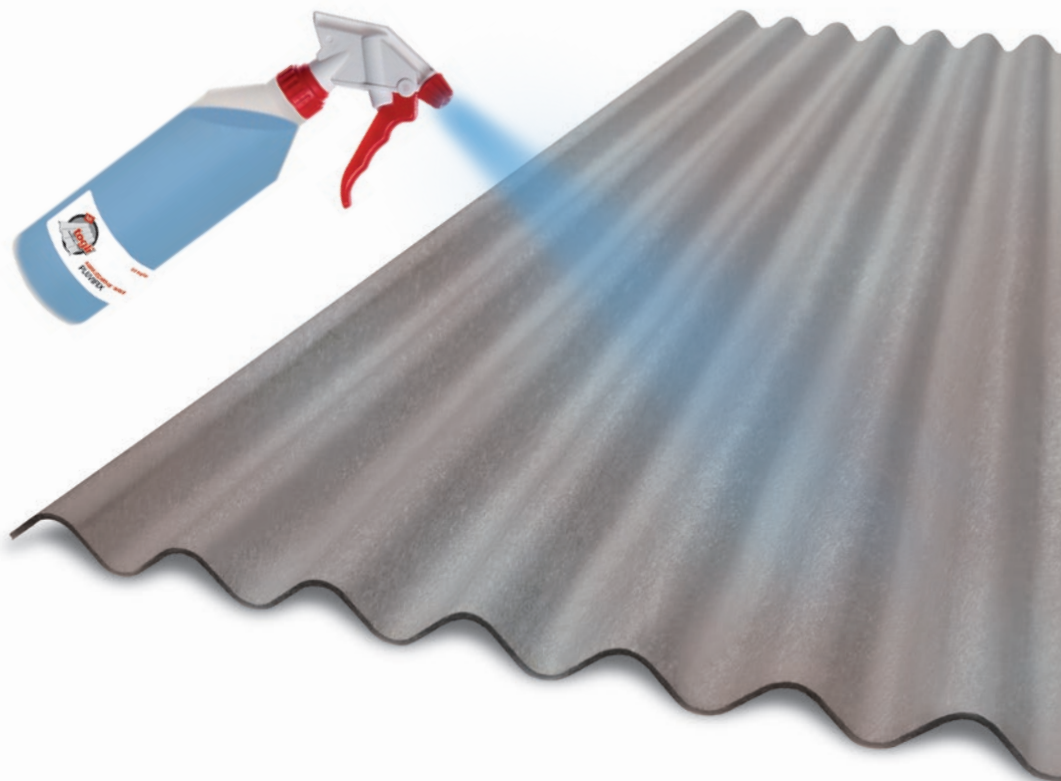
I materiali rimossi (terriccio, foglie, muschio), potrebbero contenere amianto, vanno quindi imballati insieme alle lastre.



Non rimuovere l'oggetto contenente amianto prima di averlo trattato, spruzzandolo anche più volte, con il liquido incapsulante Pluvifix®.

Applicazione Incapsulante

L'applicazione del liquido incapsulante deve avvenire a spruzzo mediante l'erogatore a bassa pressione in dotazione, in un unico strato. In caso di materiale molto assorbente, ripetere il trattamento spruzzando una seconda mano.



Non rimuovere l'oggetto da trattare prima di averlo trattato, spruzzandolo anche più volte, con il liquido incapsulante Pluvifix®.

Lastre di copertura già a Terra

Se le lastre da trattare sono già a terra, occorre applicare l'incapsulante prima su un lato, poi a prodotto essiccato, girare le lastre e trattare anche il secondo lato.



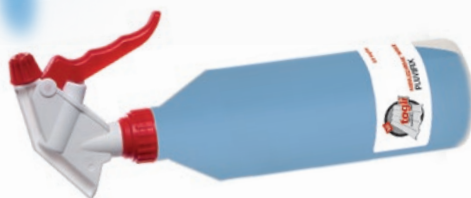
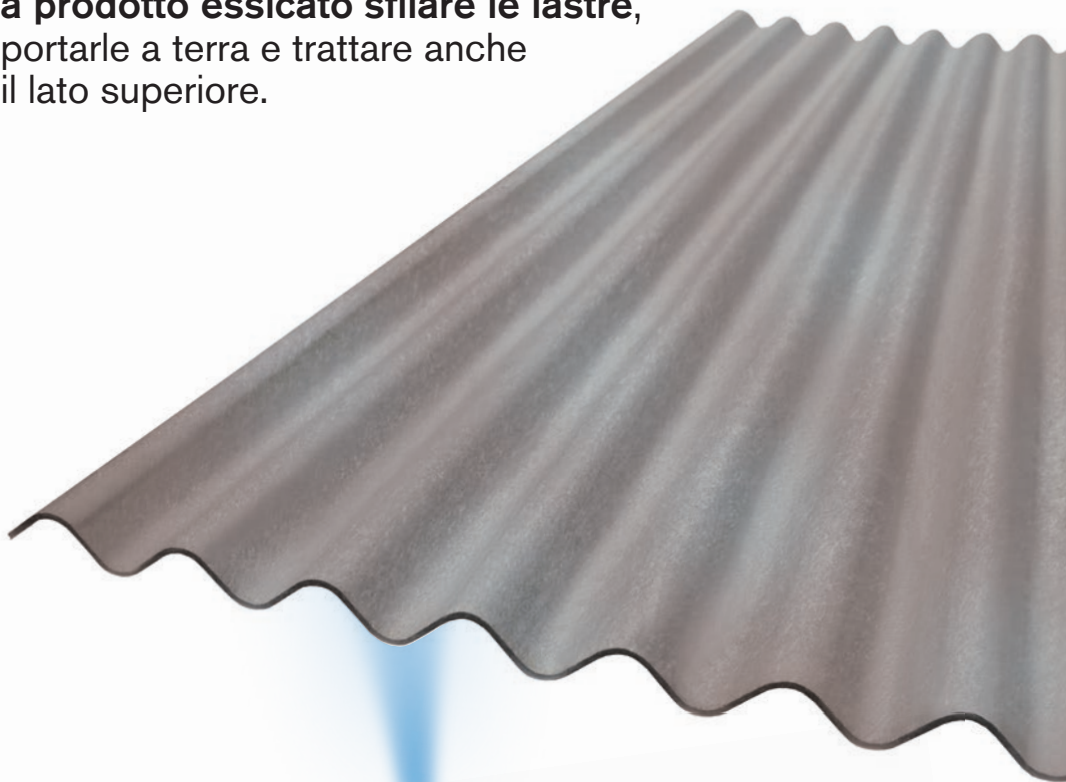
Il tempo di essiccazione è di 5 minuti circa, lo spessore del film per ogni strato di applicazione è circa di 12 μ (0.012000 mm).

Lastre di copertura non ancora a Terra

1

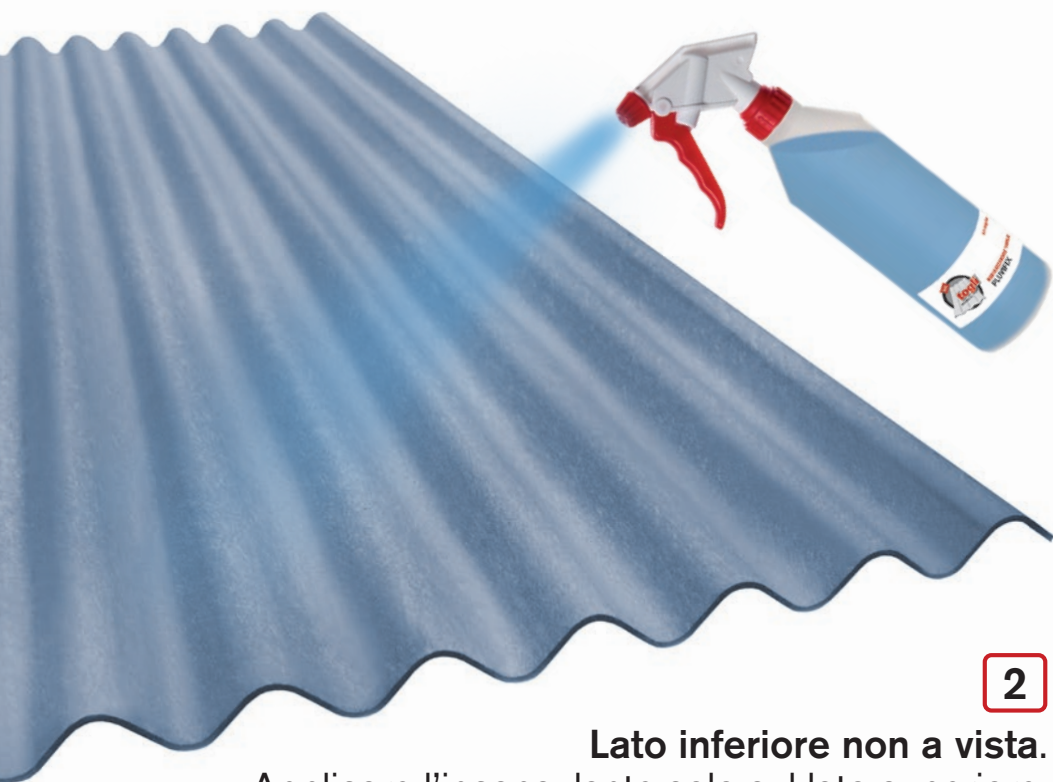
Lato inferiore a vista

Applicare l'incapsulante prima sul lato inferiore, **a prodotto essiccato sfilare le lastre**, portarle a terra e trattare anche il lato superiore.



Non rimuovere mai le lastre senza prima averle trattate con l'incapsulante. L'attrito tra le 2 superfici potrebbe liberare nell'aria fibre di amianto.

Se le lastre da trattare non sono a terra ma ancora a copertura di un locale, come ad esempio un'autorimessa, il lato inferiore può essere a vista o non a vista.



2

Lato inferiore non a vista.

Applicare l'incapsulante solo sul lato superiore, quello che è stato a contatto con gli agenti atmosferici.

A prodotto essiccato, sfilare le lastre portandole a terra, successivamente trattare anche il lato inferiore.



Applicare l'incapsulante evitando di salire sulla copertura del locale (autorimessa, ripostiglio ecc), le lastre usurate potrebbero cedere sotto il peso della persona. Utilizzare una scala a pioli.

Inserimento nel Sacco Big Bag

Introdurre il manufatto nell'apposito sacco di raccolta. Sigillare con molta cura il sacco interno (liner) con nastro adesivo per l'imballo di rifiuti contenenti amianto.



Sacco Big Bag omologato ONU
per lastre fino a 3 mt.

Raccolta del Materiale Usato

Solo quando il sacco Big Bag è perfettamente sigillato, togliere i dispositivi di protezione individuale, raccogliarli ed inserirli nell'apposito sacco in nylon. Successivamente, lavarsi accuratamente le mani con abbondante acqua e sapone.



Una volta ben chiuso, il sacchetto con i DPI usati, dev'essere applicato -utilizzando il nastro adesivo fornito- al sacco contenente l'amianto trattato.

Utilizzo del Sacco Big Bag

I sacchi big bag omologati ONU forniti con il kit sono composti da una fodera esterna a fondo chiuso di colore bianco e da un liner interno trasparente.

Preparazione del Big Bag

- Srotolare il big bag
- Stenderlo completamente aperto sul terreno
- Prendere il liner trasparente presente all'interno del big bag
- Aprire il liner e stenderlo all'interno della fodera bianca
- Fare in modo che i lembi esterni del liner, escano dalla fodera bianca

Inserimento del Materiale Trattato nel Liner

- Il materiale contenente amianto, precedentemente trattato con il liquido incapsulante Pluvifix® e competamente asciutto, può ora essere introdotto all'interno del liner trasparente.
- Cercare di collocare il materiale nel modo più omogeneo possibile, per facilitare il carico ed ottimizzare il trasporto del big bag.

Chiusura del Big Bag

- Piegare e portare verso il centro del big bag i lembi esterni del liner trasparente, chiudere perfettamente ed a sacchetto il liner utilizzando il rotolo di nastro adesivo per l'imballo di rifiuti contenenti amianto in dotazione col kit.
- Successivamente chiudere la fodera bianca esterna del big bag utilizzando gli appositi laccetti di cui è dotato.



Attenzione a non contaminare la fodera esterna del big bag, per intenderci quella di colore bianco e non trasparente, con il materiale contenente amianto.

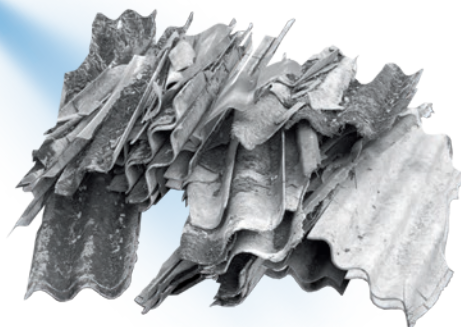
Cisternette

Applicare l'incapsulante all'interno ed all'esterno, poi a prodotto essiccato, rovesciare la cisternetta e trattare anche il fondo.



Sfridi

Applicare l'incapsulante cercando di raggiungere la totale copertura della superficie degli sfridi.



Inserimento nel Sacco Big Bag

Introdurre il manufatto nell'apposito sacco di raccolta. Sigillare con molta cura il sacco interno (liner) con il nastro adesivo per l'imballo di rifiuti contenenti amianto.



Sacco Big Bag omologato ONU da 1 m³ per cisternette e sfidi.

Raccolta del Materiale Usato

Solo quando il sacco Big Bag è perfettamente sigillato, togliere i dispositivi di protezione individuale, raccogliarli ed inserirli nell'apposito sacco in nylon. Successivamente, lavarsi accuratamente le mani con abbondante acqua e sapone.



Una volta ben chiuso, il sacchetto con i DPI usati, dev'essere applicato -utilizzando il nastro adesivo fornito al sacco contenente l'amianto trattato.

Utilizzo del Sacco Big Bag

I sacchi big bag omologati ONU forniti con il kit sono composti da una fodera esterna a fondo chiuso di colore bianco e da un liner interno trasparente.

Preparazione del Big Bag

- Srotolare il big bag
- Stenderlo completamente aperto sul terreno
- Prendere il liner trasparente presente all'interno del big bag
- Aprire il liner e stenderlo all'interno della fodera bianca
- Fare in modo che i lembi esterni del liner, escano dalla fodera bianca

Inserimento del Materiale Trattato nel Liner

- Il materiale contenente amianto, precedentemente trattato con il liquido incapsulante Pluvifix® e competamente asciutto, può ora essere introdotto all'interno del liner trasparente.
- Cercare di collocare il materiale nel modo più omogeneo possibile, per facilitare il carico ed ottimizzare il trasporto del big bag.

Chiusura del Big Bag

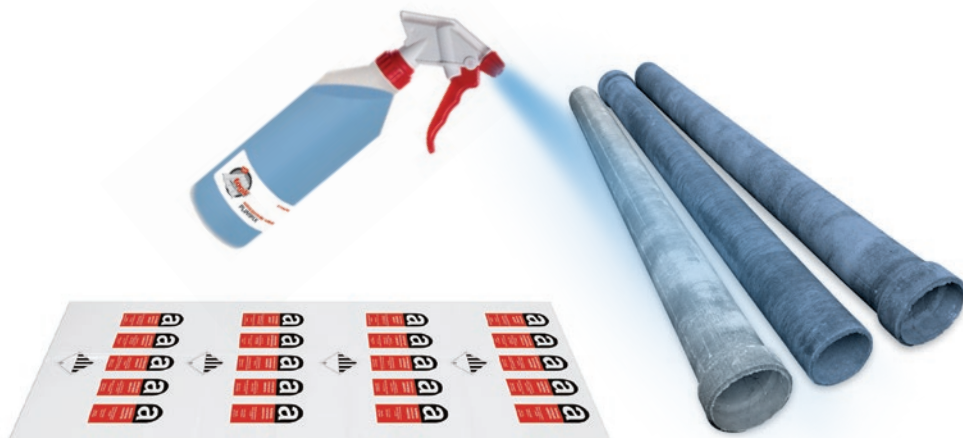
- Piegare e portare verso il centro del big bag i lembi esterni del liner trasparente, chiudere perfettamente ed a sacchetto il liner utilizzando il rotolo di nastro adesivo per l'imballo di rifiuti contenenti amianto in dotazione col kit.
- Successivamente chiudere la fodera bianca esterna del big bag utilizzando gli appositi laccetti di cui è dotato.



Attenzione a non contaminare la fodera esterna del big bag, per intenderci quella di colore bianco e non trasparente, con il materiale contenente amianto.

Canne Fumarie

Applicare l'incapsulante all'esterno e, dove il diametro o la sezione della tubazione lo permette, anche all'interno.



Inserimento nel Sacco Tubolare

Solo quando lo strato di liquido incapsulante è ben asciutto, inserire il manufatto trattato nel sacchetto in polietilene tubolare con stampa "A+Attenzione Amianto" e chiuderlo alle estremità "a caramella".

Prenotare il Ritiro dell'amianto

Contattare Sabar Servizi srl, gestore dei Servizi Ambientali Bassa Reggiana per concordare la data e l'ora del ritiro dell'amianto bonificato.



All'addetto al ritiro, consegnare anche una copia del piano di lavoro compilato, vidimato precedentemente dall'ASL. La terza copia del piano di lavoro rimane al cittadino.

Riferimenti e Numeri Utili

Indirizzi, numeri di telefono e contatti

- Prima di svolgere qualsiasi operazione, compilare, firmare e consegnare il Piano di Lavoro (ricevuto dal rivenditore con il kit) a Sabar Servizi srl, il gestore dei Servizi Ambientali Bassa Reggiana che curerà per conto del privato cittadino, i rapporti con AUSL Reggio Emilia.

Dopo il trattamento, concordare tempistiche e modalità di ritiro a domicilio dei rifiuti contenenti amianto, contattando:

Sabar Servizi srl

0522 657569

E-mail: info@sabar.it

www.sabar.it

- Per informazioni su aspetti tecnici, chiedi al rivenditore, visita il sito web kit-togliamianto.it oppure chiama:

Garc SpA

059.6310711

www.garc.it

Kit Togli Amianto è un prodotto realizzato e distribuito da Garc SpA

VERS.01.SABAR

kit-togliamianto.it



Via dei Trasporti, 14 41012 Carpi (Modena)
Tel. +39.059.6310711 Fax +39.059.6310730
www.garc.it