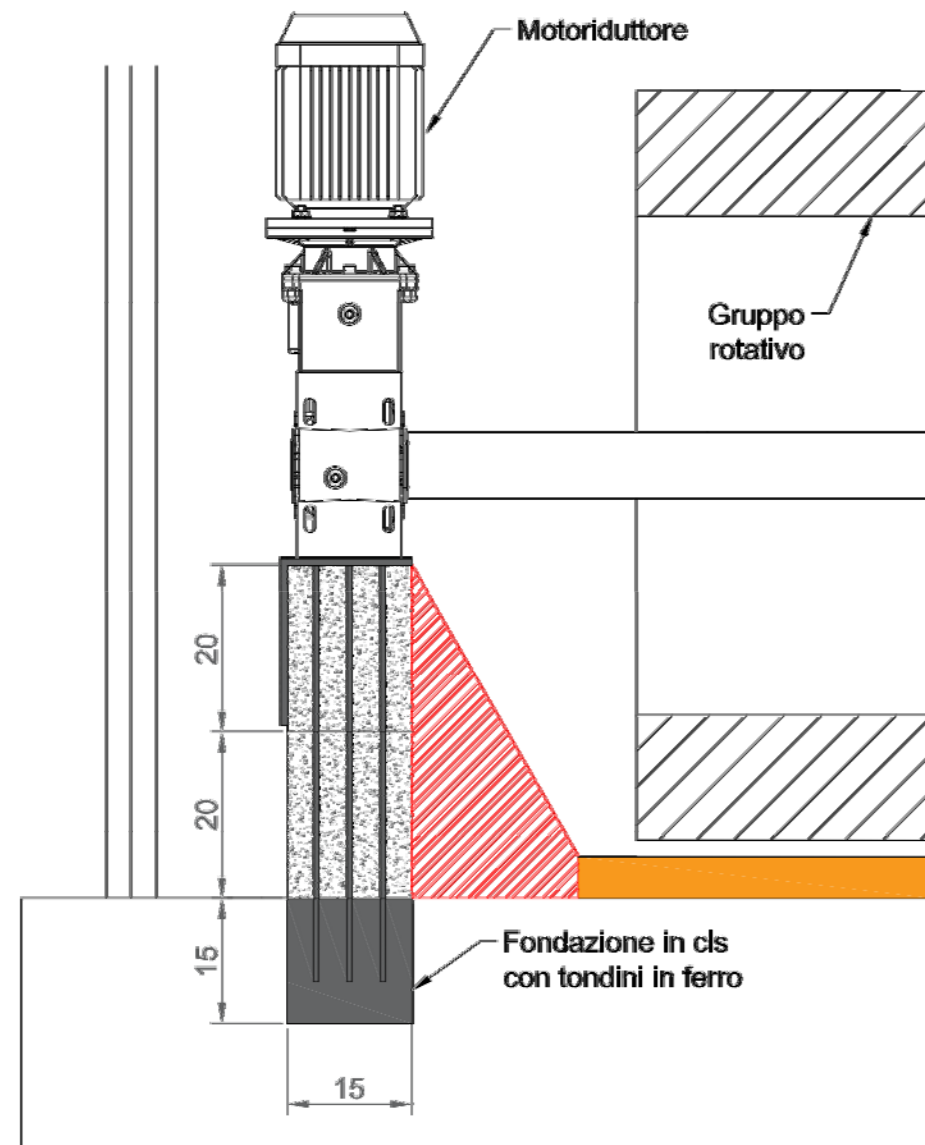
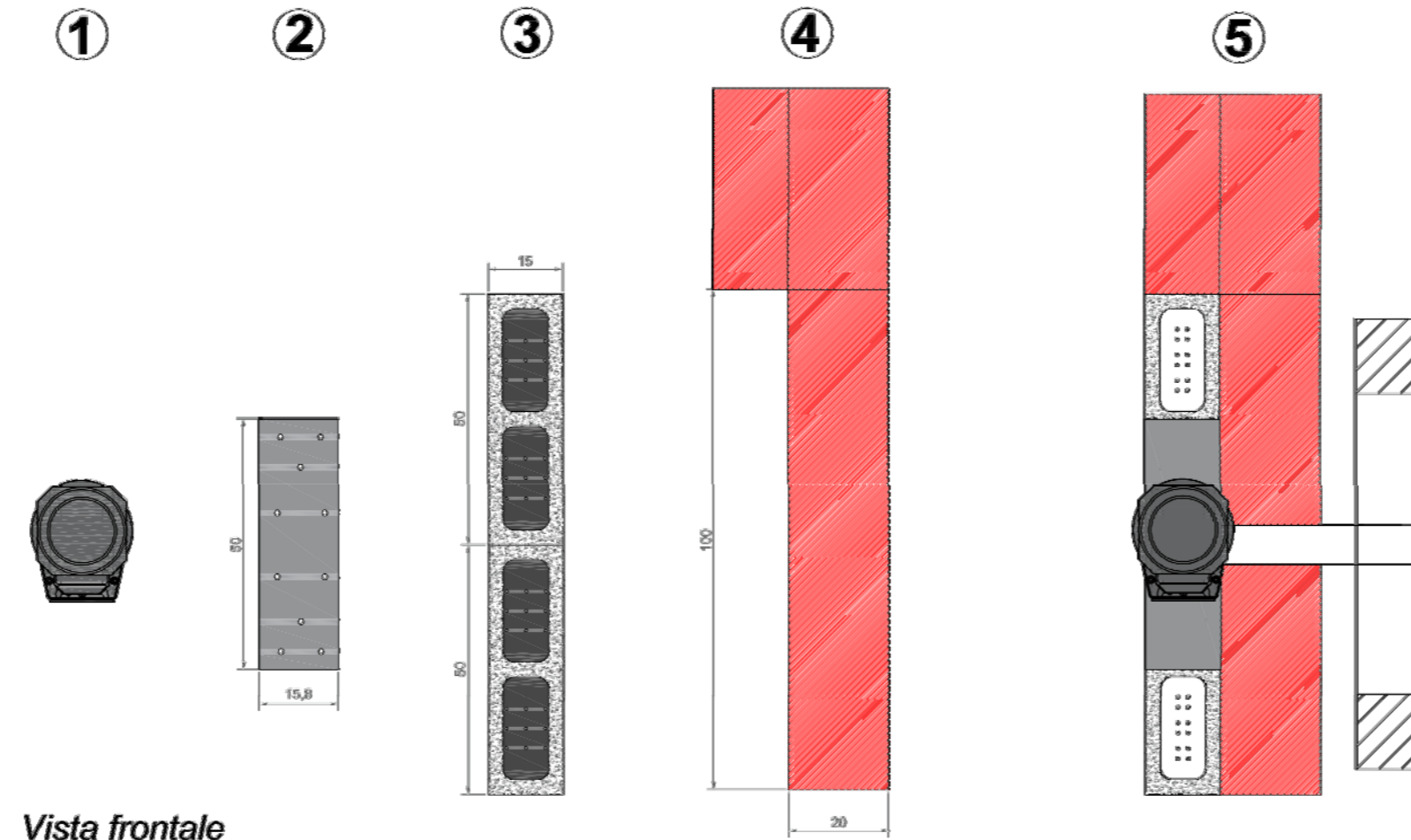


Gruppi rotativi di movimentazione della coltura microalgale

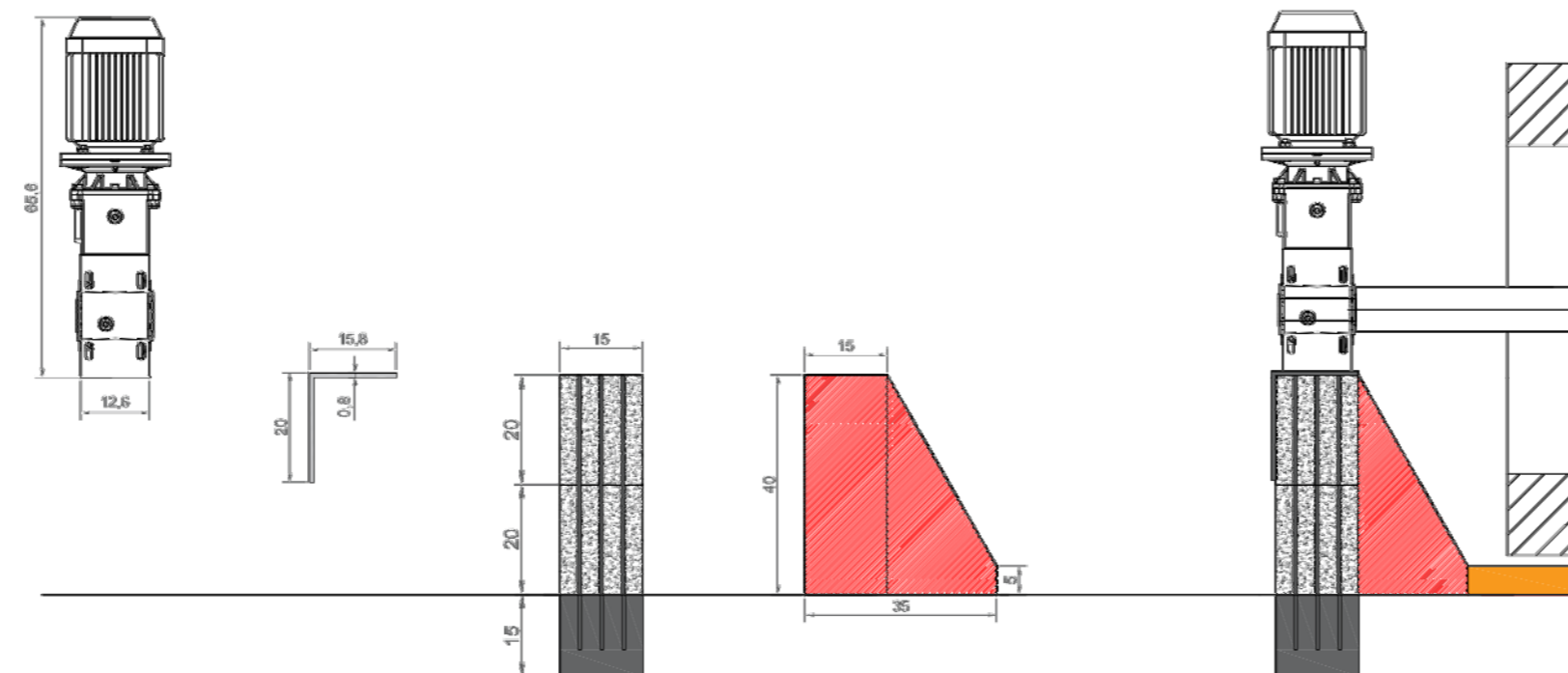
Dettaglio costruttivo ancoraggio del motoriduttore (dimensioni in cm)



Vista dall'alto



Vista frontale



LEGENDA

1	Motoriduttore
2	Sella a L in acciaio inox per ancoraggio del motoriduttore al muretto
3	Blocchi cementizi (15x20x50 cm) con all'interno tondini di ferro (Ø 6 mm) affogati in calcestruzzo
4	Blocchi in EPS da posizionare adiacenti al manufatto
5	Vista complessiva del gruppo di ancoraggio

Provincia di
REGGIO EMILIA

Regione
EMILIA ROMAGNA

Comune di
CADELBOSCO DI SOPRA

s.a.b.a.r. s.p.a. 
Servizi Ambientali Bassa Reggiana



Oggetto:

REALIZZAZIONE DI IMPIANTO PER LA PRODUZIONE DI MICROORGANISMI FOTOSINTETICI A FINI ALIMENTARI PRESSO L'AREA IMPIANTISTICA DI S.A.Ba.R.

SISTEMA DI ANCORAGGIO DEL MOTORIDUTTORE DEL GRUPPO ROTATIVO AL MURETTO RINFORZATO

Progettazione:



Studio T.En.
Studio Associato di Ingegneria
Via A. Einstein, 11 - 42122 Reggio Emilia
Tel 0522 337096 - Fax 0522 337592
E-mail: info@studioten.it
ing. Stefano Teneggi

Tav. n°:

11

n°:

Revisione:

Data:

Data:

GENNAIO 2017

Collaboratori:

Scala:

varie