

PARTICOLARE 1
TIPO ITALO 2 S05 4.5-7M DITTA AEC O SIMILARE

ITALO 2

CAVITÀ ELETTRICHE PRINCIPALI

Applicazione: Illuminazione stradale e urbana.
 S05: Classe simmetrica per illuminazione stradale urbana e ciclopedonale.
 S07: Classe simmetrica per illuminazione di strade larghe e edifici isolati.
 S09: Classe simmetrica per illuminazione di strade autostradali e strade urbane.
 S10: Classe simmetrica per illuminazione di strade autostradali e strade urbane.
 S11: Classe simmetrica per illuminazione di strade autostradali e strade urbane.
 S12: Classe simmetrica per illuminazione di strade autostradali e strade urbane.
 S13: Classe simmetrica per illuminazione di strade autostradali e strade urbane.
 S14: Classe simmetrica per illuminazione di strade autostradali e strade urbane.
 S15: Classe simmetrica per illuminazione di strade autostradali e strade urbane.
 S16: Classe simmetrica per illuminazione di strade autostradali e strade urbane.
 S17: Classe simmetrica per illuminazione di strade autostradali e strade urbane.
 S18: Classe simmetrica per illuminazione di strade autostradali e strade urbane.
 S19: Classe simmetrica per illuminazione di strade autostradali e strade urbane.
 S20: Classe simmetrica per illuminazione di strade autostradali e strade urbane.

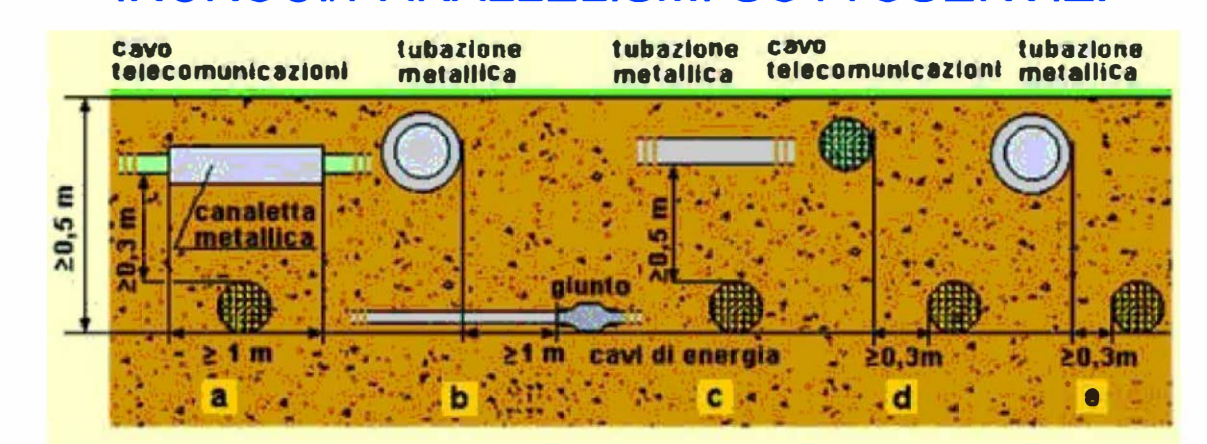
PROFILI DA

IPM

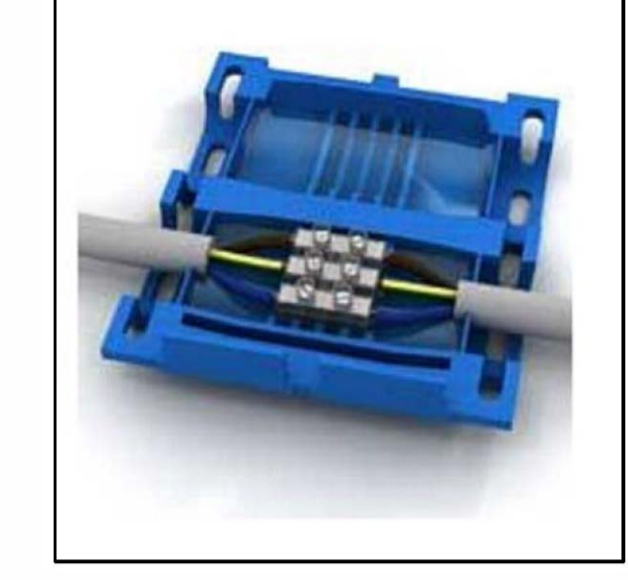
CAVITÀ ELETTRICHE PRINCIPALI

Alimentazione: 220-240V AC/50Hz.
 Corrente LED: 500mA.
 Fattore di potenza: >0.95.
 Temperatura ambiente: -25°C a +50°C.
 Temperatura di esercizio: -25°C a +50°C.
 Temperatura di stoccaggio: -25°C a +50°C.
 Numero di riferimento: EN 60598-2-1, EN 60598-2-2, EN 60598-2-3, EN 60598-2-4, EN 60598-2-5, EN 60598-2-6, EN 60598-2-7, EN 60598-2-8, EN 60598-2-9, EN 60598-2-10, EN 60598-2-11, EN 60598-2-12, EN 60598-2-13, EN 60598-2-14, EN 60598-2-15, EN 60598-2-16, EN 60598-2-17, EN 60598-2-18, EN 60598-2-19, EN 60598-2-20, EN 60598-2-21, EN 60598-2-22, EN 60598-2-23, EN 60598-2-24, EN 60598-2-25, EN 60598-2-26, EN 60598-2-27, EN 60598-2-28, EN 60598-2-29, EN 60598-2-30, EN 60598-2-31, EN 60598-2-32, EN 60598-2-33, EN 60598-2-34, EN 60598-2-35, EN 60598-2-36, EN 60598-2-37, EN 60598-2-38, EN 60598-2-39, EN 60598-2-40, EN 60598-2-41, EN 60598-2-42, EN 60598-2-43, EN 60598-2-44, EN 60598-2-45, EN 60598-2-46, EN 60598-2-47, EN 60598-2-48, EN 60598-2-49, EN 60598-2-50, EN 60598-2-51, EN 60598-2-52, EN 60598-2-53, EN 60598-2-54, EN 60598-2-55, EN 60598-2-56, EN 60598-2-57, EN 60598-2-58, EN 60598-2-59, EN 60598-2-60, EN 60598-2-61, EN 60598-2-62, EN 60598-2-63, EN 60598-2-64, EN 60598-2-65, EN 60598-2-66, EN 60598-2-67, EN 60598-2-68, EN 60598-2-69, EN 60598-2-70, EN 60598-2-71, EN 60598-2-72, EN 60598-2-73, EN 60598-2-74, EN 60598-2-75, EN 60598-2-76, EN 60598-2-77, EN 60598-2-78, EN 60598-2-79, EN 60598-2-80, EN 60598-2-81, EN 60598-2-82, EN 60598-2-83, EN 60598-2-84, EN 60598-2-85, EN 60598-2-86, EN 60598-2-87, EN 60598-2-88, EN 60598-2-89, EN 60598-2-90, EN 60598-2-91, EN 60598-2-92, EN 60598-2-93, EN 60598-2-94, EN 60598-2-95, EN 60598-2-96, EN 60598-2-97, EN 60598-2-98, EN 60598-2-99, EN 60598-2-100.

PARTICOLARE TIPICO
INCROCI/PARALLELISMI SOTTOSERVIZI



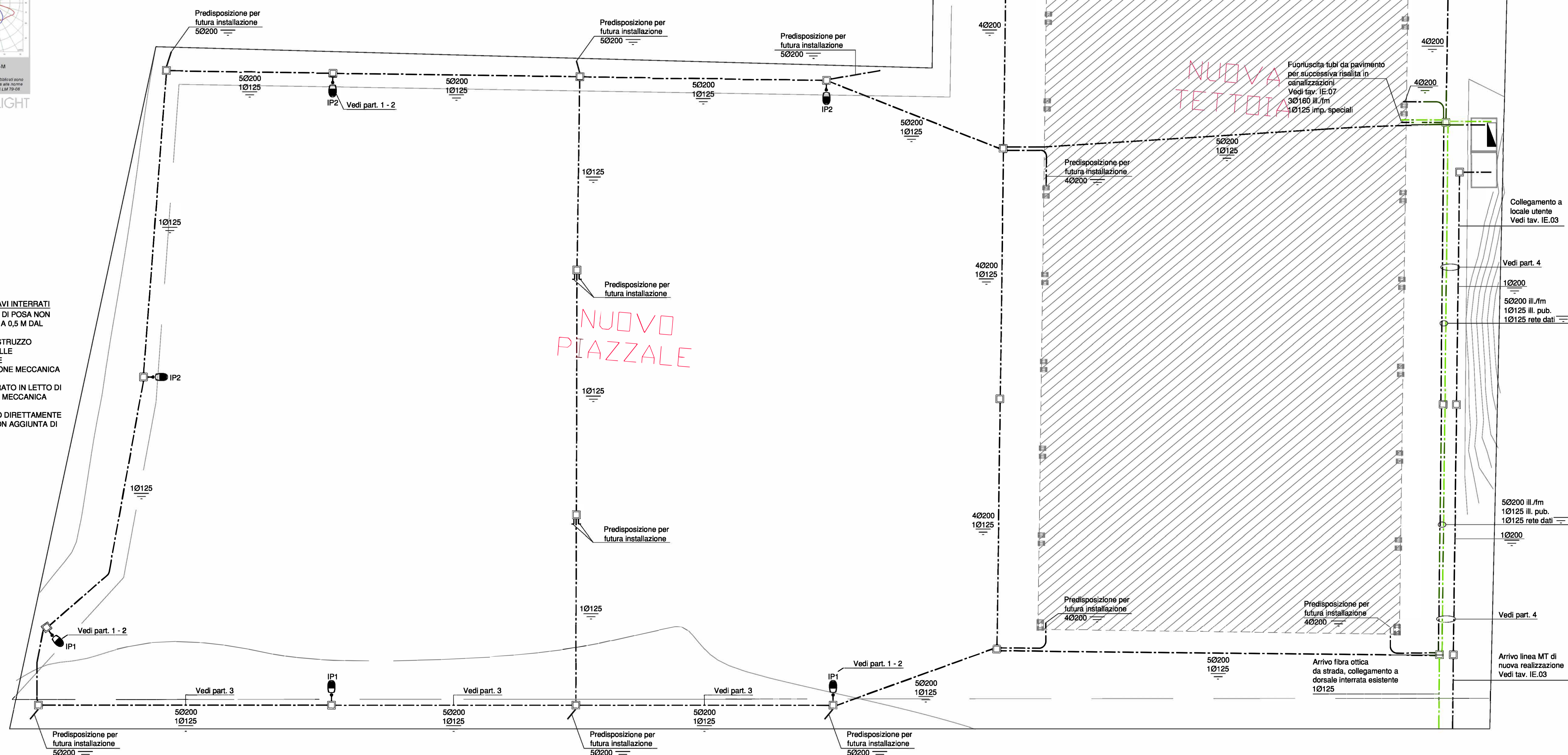
PARTICOLARE GIUNZIONI
REALIZZAZIONE IN POZZETTI



LE DERIVAZIONI SARANNO REALIZZATE CON SISTEMA DI GIUNZIONE RAPIDA IN GEL IP68

NOTE:
 - Le derivazioni per l'alimentazione degli apparecchi illuminanti verranno effettuate nel pozzetto più vicino all'apparecchio da alimentare con tubo in pvc flessibile Ø 40 mm
 - Le derivazioni saranno realizzate con sistema di giunzione rapida in gel (vedi foto)
 - Gli apparecchi illuminanti e le morsettiere dei pali dovranno essere in CLASSE II.
 - Gli apparecchi illuminanti installati nell'area esterna dovranno essere conformi alla vigente normativa sull'inquinamento luminoso che in Emilia Romagna è regolamentata dalla LR n. 1732/15 e s.m.t.

DISTRIBUZIONE AREA ESTERNA
SCALA (1:200)



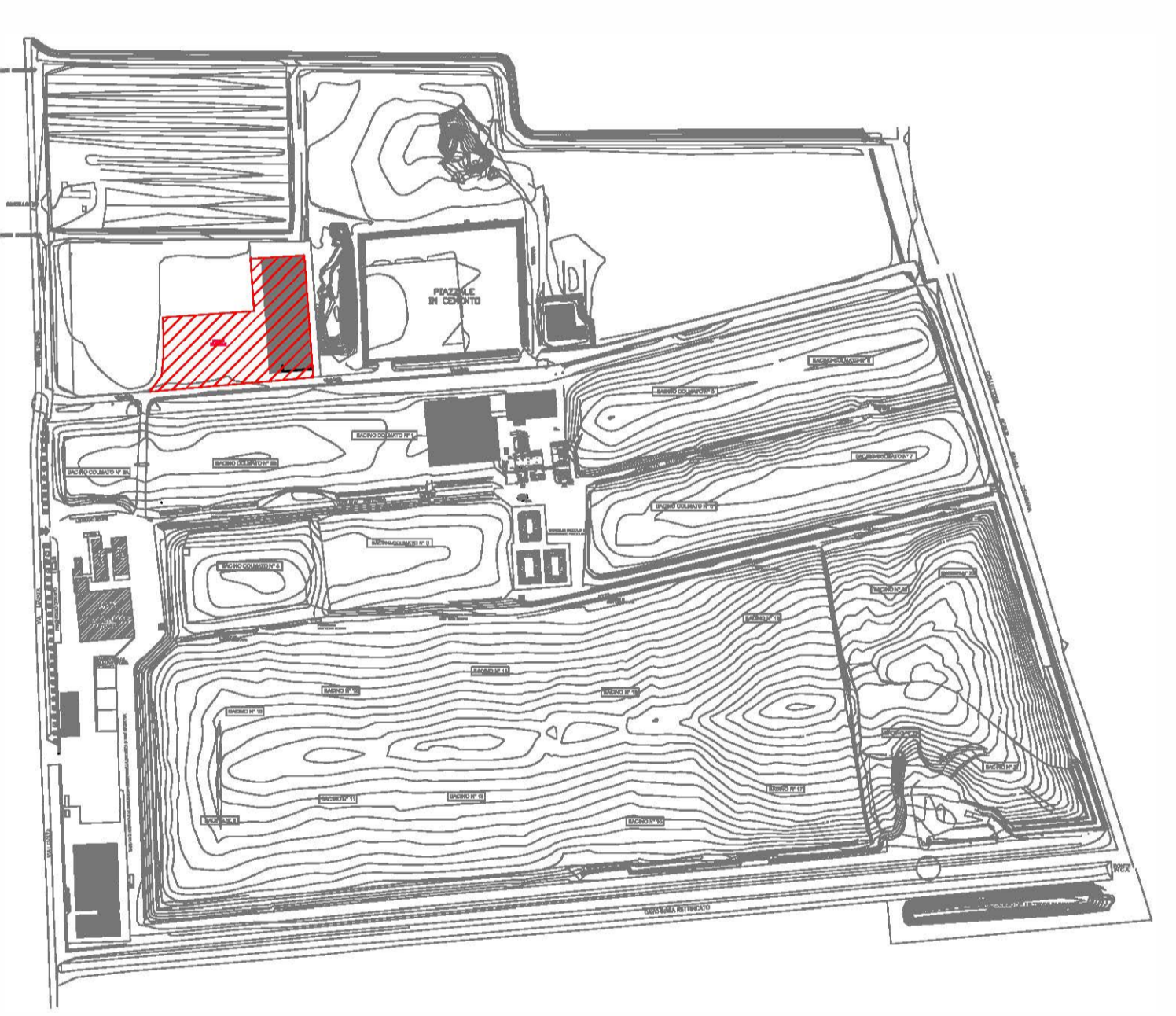
LEGENDA SIMBOLI

	Quadro elettrico
	Pozzetto ispezionabile
	Armatura stradale da installare su palo metallico h=12 m I.L. tipo ITALO 2 S05H S05 4.5-7M CLASSE II oltre A50 o similare
	Tubo in PVC flessibile doppia camera per posa interna c/o impianti speciali
	Tubo in PVC flessibile doppia camera per posa interna c/o illuminazione /fora motore

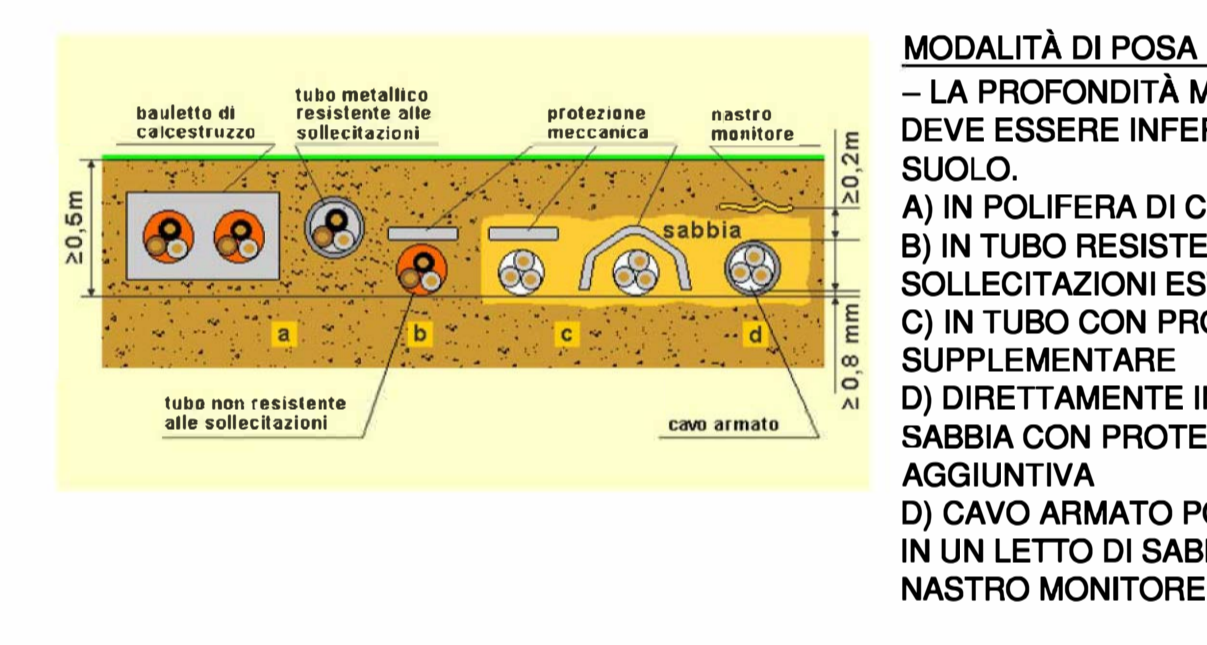
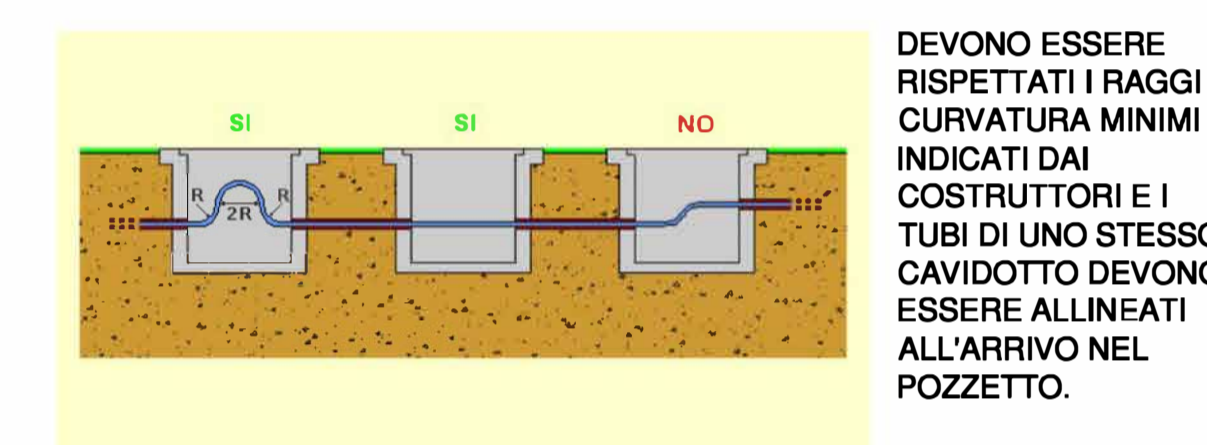
SIMBOLOGIA DEI TIPI DI CONDUTTURE

	Conduttura con posa in esecuzione interrotta
	Conduttura con posa in esecuzione in canale/passerelle forate
	Conduttura con posa in esecuzione incassata
	Conduttura con posa in esecuzione a vista
	Condotta sbatte prelaborate

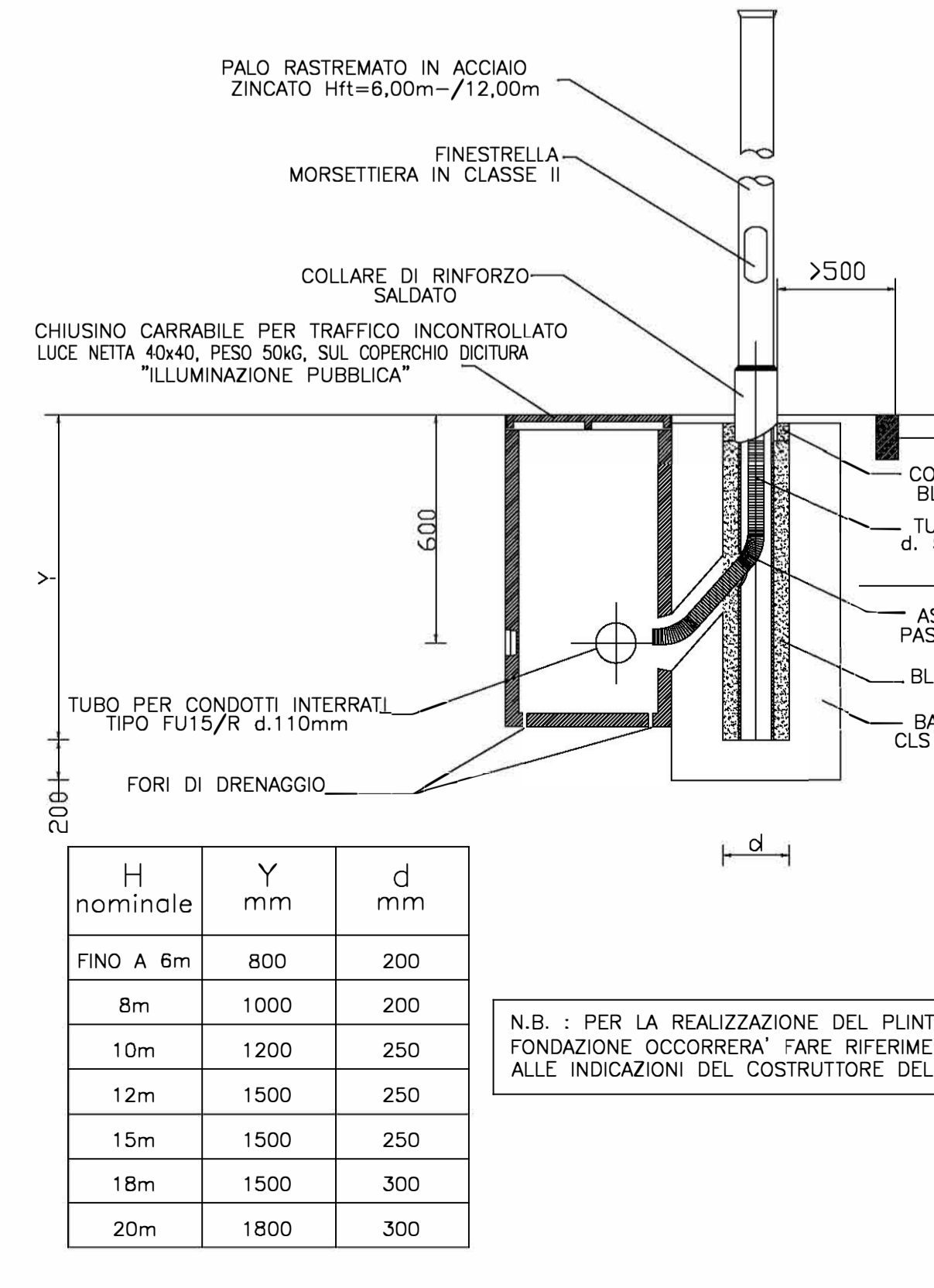
INDIVIDUAZIONE ZONA OGGETTO D'INTERVENTO
(disegno non in scala)



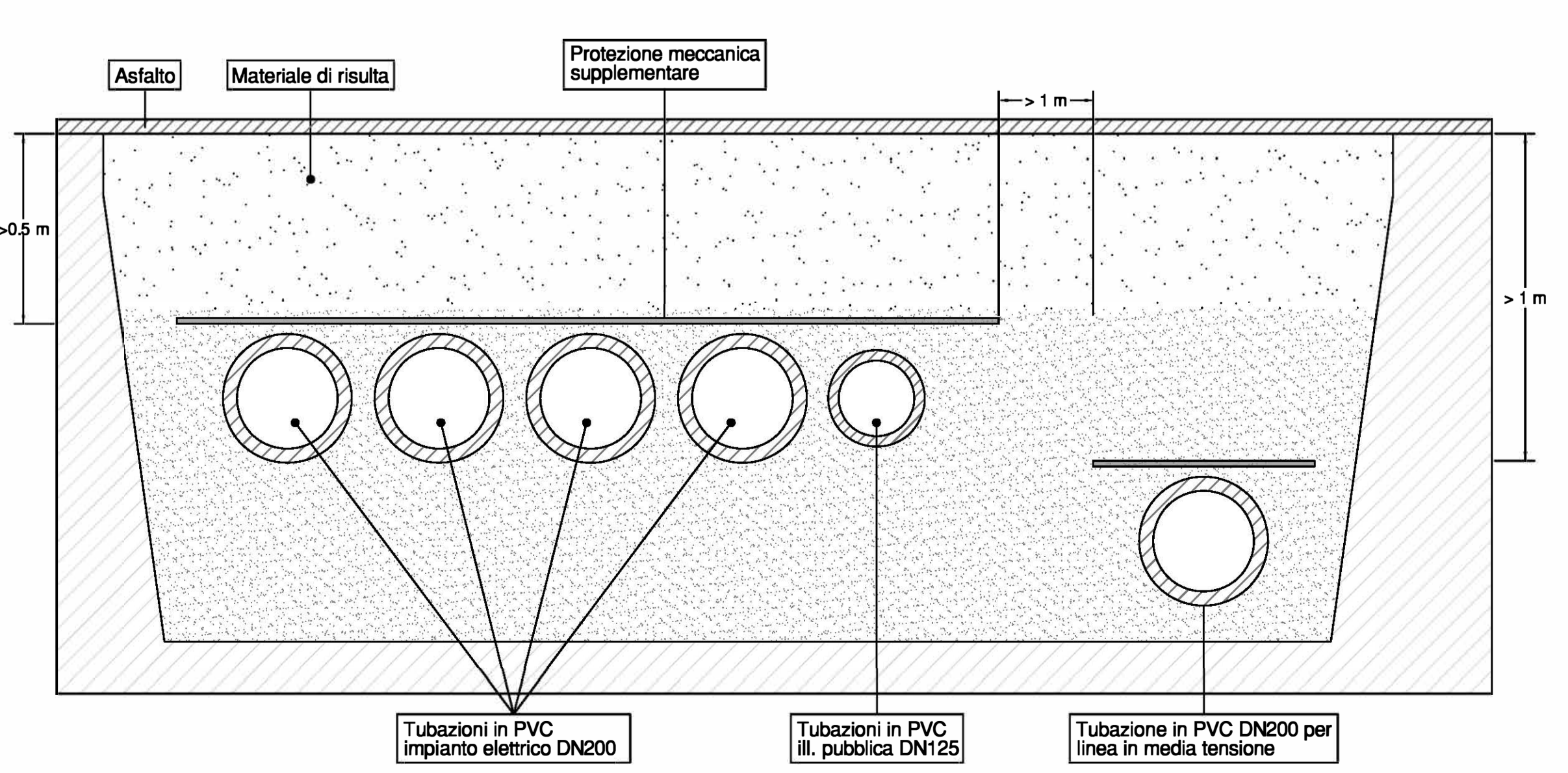
PARTICOLARI TIPICI
SCAVI E MODALITA' DI POSA



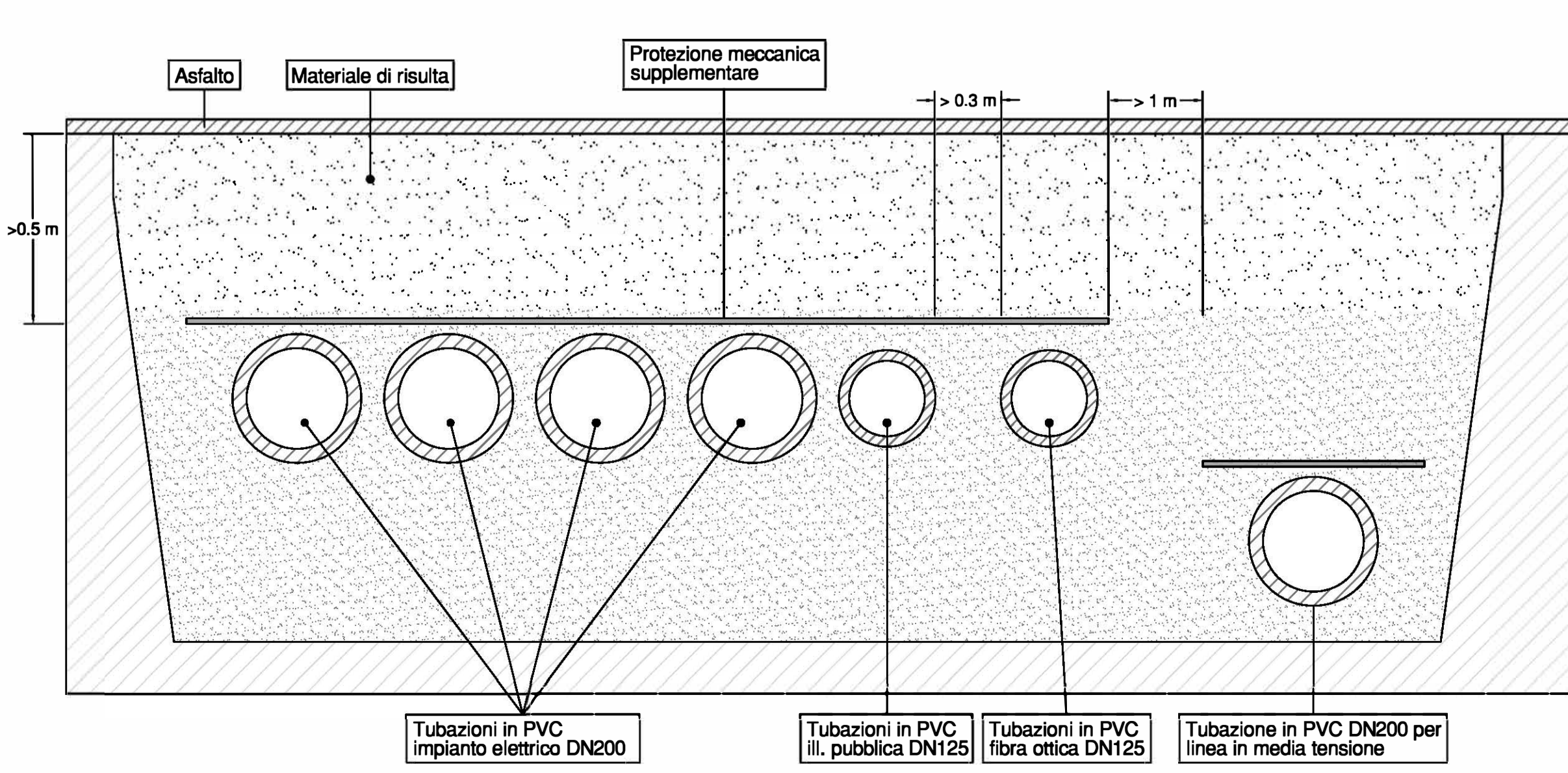
PARTICOLARE 2
PALO E PLINTO DI FONDAZIONE



PARTICOLARE 3
PROFONDITA' DI INTERRAMENTO
TUBAZIONI INTERRATE IN PIAZZALE



PARTICOLARE 4
PROFONDITA' DI INTERRAMENTO
TUBAZIONI INTERRATE LATO STRADA



Regione EMILIA ROMAGNA
 Provincia di REGGIO EMILIA
 Comune di CADELBOSCO DI SOPRA

sabar
 Innovativa, sostenibile, circolare

Servizi Ambientali Bassa Reggiana
 Via Levata, 64 - 42017 Novellara (RE)
 Telefono 0522 657456 - Fax 0522 657729
 Email: info@sabar.it

PROGETTO ESECUTIVO
 per costruzione di tettoia metallica e piazzale in conglomerato cementizio per attività di selezione, cernita e riduzione volumetrica di rifiuti

DISTRIBUZIONE AREA ESTERNA

IE.04

STUDIO
 Piazza Unita d'Italia, 41 - 41017 Novellara (RE)
 Tel. 0522 652022 - Fax 0522 651063
 E-mail: info@studio.it

per. ind. Mauro Reggiani

Revisione Data Data
 Ottobre 2021

Scale: 1:200