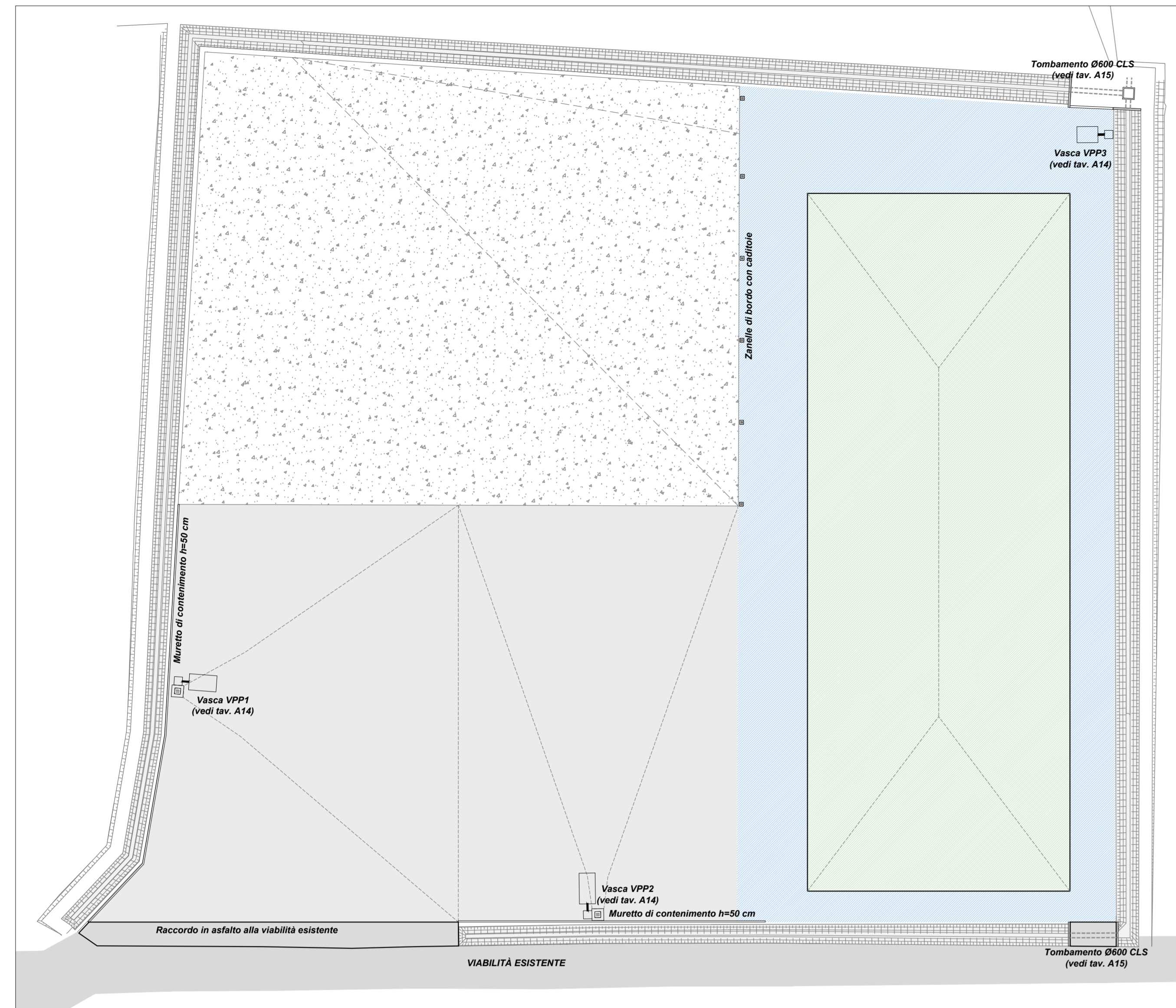


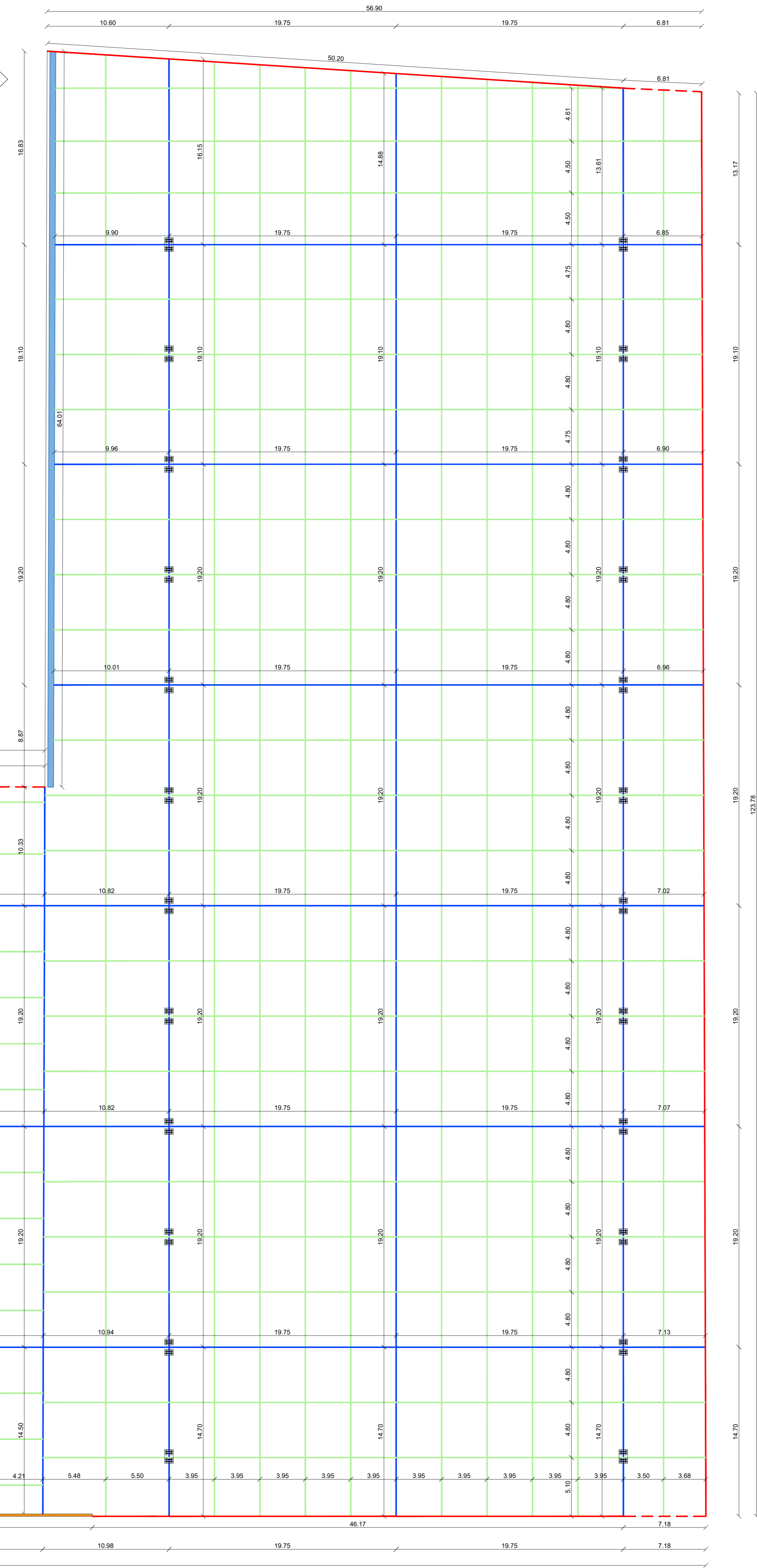
KEYPLAN - SCALA 1:500



PIANTA DEI LOTTI DEL PAVIMENTO - DISPOSIZIONE GIUNTI E MANUFATTI A CORREDO - SCALA 1:200

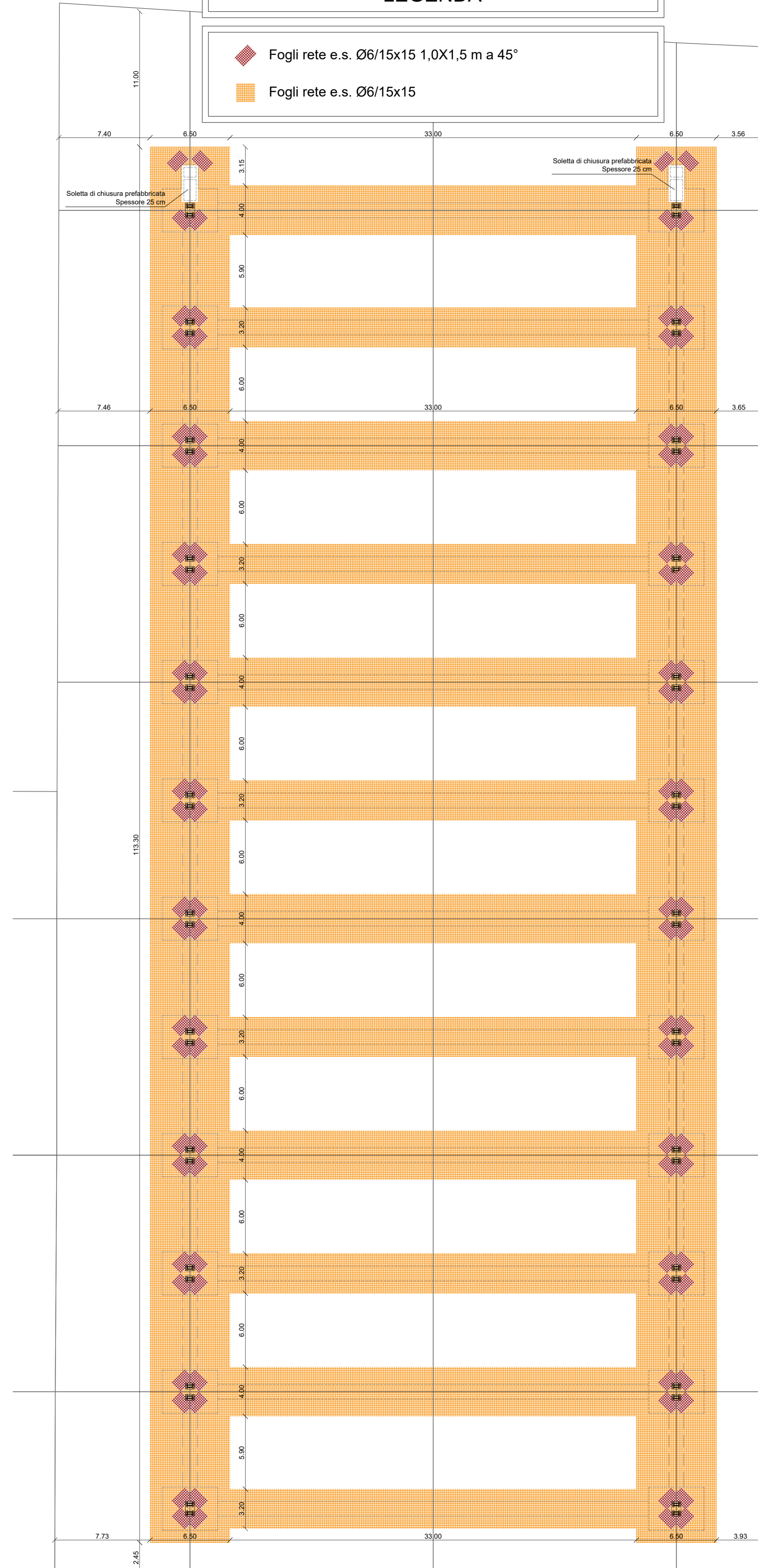
- LEGENDA**
- Cordolo in cav prefabbricato a raso pavimento
 - Cordolo in cav prefabbricato h = 5 cm
 - Muro di pararuota h = 50 cm
 - Zanella di raccolta acque larghezza 50 cm
 - Giunto di costruzione/dilatazione
 - Giunto di contrazione

- LEGENDA**
- Pavimentazione sp. 25 cm Fibra sintetica strutturale Rete e.s. Ø6/15x15 intradosso + rinforzi estradosso Area = 4256.00 m²
 - Pavimentazione sp. var. 20-25 cm Fibra sintetica strutturale Rete e.s. Ø6/15x15 intradosso + rinforzi estradosso Area = 2939.21 m²
 - Pavimentazione sp. 20 cm Fibra sintetica strutturale Rete e.s. Ø6/15x15 intradosso Area = 5593.52 m²
 - Rilevato di progetto in misto granulare compatto - ESCLUSO DA APPALTO Area = 5552.57 m²



ARMATURE INTEGRATIVE ESTRADOSSO - SCALA 1:200

- LEGENDA**
- Fogli rete e.s. Ø6/15x15 1,0X1,5 m a 45°
 - Fogli rete e.s. Ø6/15x15



PARTICOLARE SOVRAPPORZIONI ORIZZONTALI	PARTICOLARE CHIUSURA DELLE GABIE	PARTICOLARE SOVRAPPORZIONI VERTICALI	COLLEGAMENTI VERT. PARETI
SALENTARE DI SECONDA CLASSE PER GIUNTO A T A COMPLETA	ACCIAIO PER COPERTURE METALLICHE	MODI BILLOTTI	CAVALOTTI PER RETI ORIZZONTALI
CLASSE DI CONSEGUENZA	CATEGORIA DI SERVIZIO	CATEGORIA DI PRODUZIONE	CLASSE DI ESECUZIONE
CC2	SC2	PC1	EXC3
CALCESTRUZZO - MAGLIONE	CALCESTRUZZO - FONDAMENTI SUPERFICIALI	CALCESTRUZZO - PAVIMENTO INDUSTRIALE	
PRESCRIZIONI GENERALI CONCRETO	CONCRETO MINIMO PER DURABILITÀ	CONCRETO MINIMO PER RESISTENZA AL FUOCO	
ACCIAIO PER CEMENTO ARMATO	FIBRE POLIMERICHE STRUTTURALI		

Regione EMILIA ROMAGNA Provincia di REGGIO EMILIA
Comune di CADELBOSCO DI SOPRA

sabar
Innovativa, sostenibile, circolare

Servizi Ambientali Bassa Reggiana
Via Levata, 04 - 42017 Novellara (RE)
Telefono: 0522.657466 - Fax: 0522.657229
E-mail: info@sabar.it

PROGETTO ESECUTIVO
per costruzione di tettoia metallica e piazzale in conglomerato cementizio per attività di selezione, cernita e riduzione volumetrica di rifiuti

PAVIMENTAZIONE INDUSTRIALE **T15**

Proprietà: **Studio T.En.**
Studio Associato di Progettazione
Via A. Einstein, 11 - 42102 Reggio Emilia
Tel: 0522.337000 - Fax: 0522.337592
E-mail: info@studioTEN.it

ing. Stefano Teneggi

Revisione: _____ Data: _____
Disegnato: _____ Data: _____
Calcolato: _____

1:50 / 1:200